

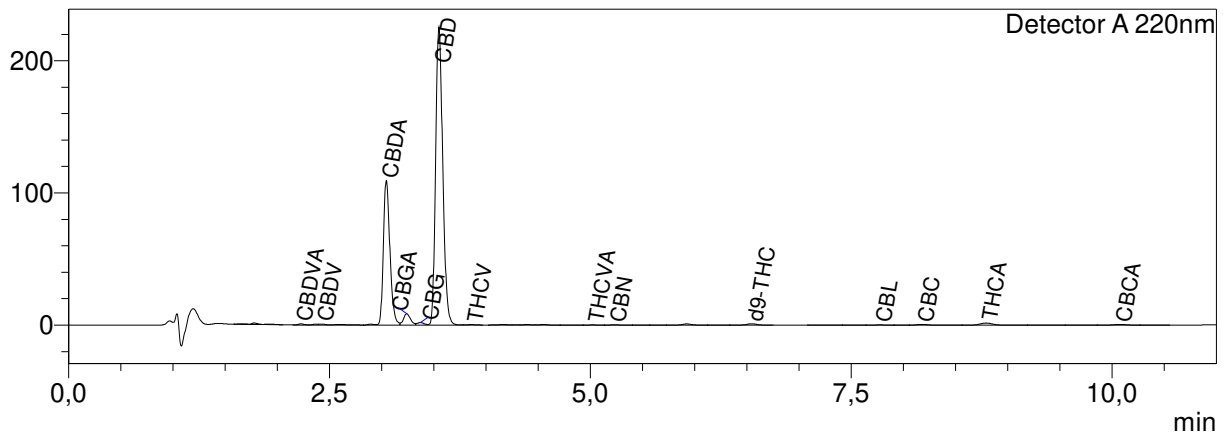
### Information produit

Nom produit : Purple haze  
 Société : Cane distribution  
 Donnée : Data\_20240402\_Cane distribution\_Purple haze.lcd  
 Méthode : High\_sensitivity.lcm  
 Série : Analysis20240402\_112109.lcb  
 Flot # : 1-12  
 Vol. d'injection : 5 uL  
 Masse : 210 mg  
 Vol. d'extraction : 20 mL  
 Dilution : 10  
 Acquis le : 02/04/2024 12:18:15  
 Validé le : 02/04/2024 14:40:31

Limite de quantification : 0,01%  
 Acquis par : Glouannec Alan  
 Validé par : Glouannec Alan

### Chromatogram

mV



### Résultats quantitatifs

Detector A

Name	Ret. Time	Dry weight %
CBDVA	2,225	0,03
CBDV	2,425	0,03
CBDA	3,046	2,93
CBGA	3,242	0,23
CBG	3,373	0,07
CBD	3,550	7,48
H4CBD	--	<LOQ
THCV	3,862	0,02
THCVA	5,023	0,01
CBN	5,231	0,01
d9-THC	6,547	0,06
d8-THC	--	<LOQ
CBL	7,776	0,01
CBC	8,179	0,04
THCA	8,796	0,09
CBCA	10,078	0,12

Total THC	0,14	%
Total CBD	10,04	%
Total CBG	0,27	%
Total CBN	0,01	%

Les résultats de cette analyse ne sont valables que pour l'échantillon ayant été fourni au laboratoire.

Un échantillon sera conservé pour une période de 3 mois après analyse si une quantité suffisante a été fournie au laboratoire.

**Laboratoire d'analyse de la société**  
**TM Nature distribution**  
**99 Rue des Fleurs - 73170 Yenne**  
**Tel: 06 38 05 83 51**  
**E-mai : contact@test-cbd.com**  
**n°Siret : 84841988300030**

<LOQ = Inférieur à la limite de quantification