

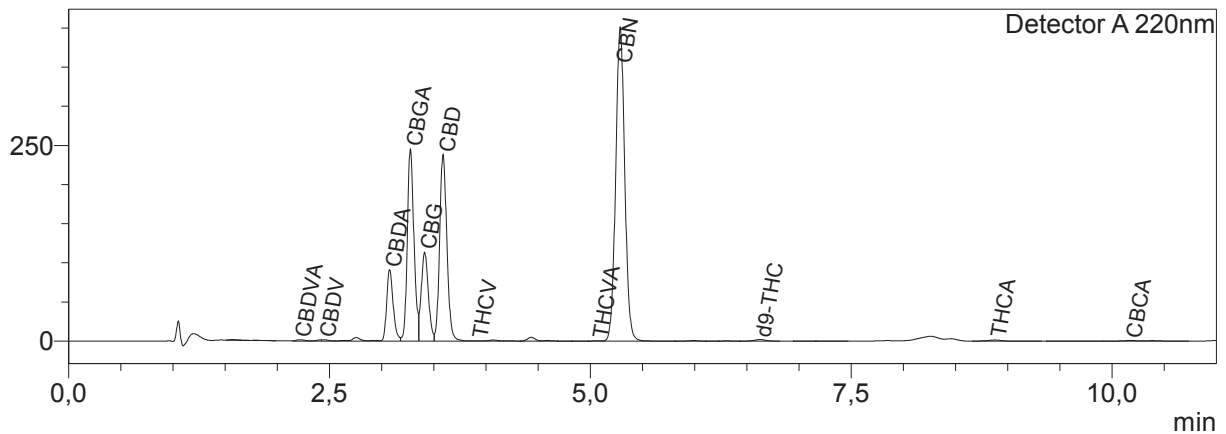
### Information produit

Nom produit : Hash supreme (RHASU0724)  
 Société : Cane distribution  
 Donnée : Data\_20240628\_Cane distribution\_Hash supreme (RHASU0724).lcd  
 Méthode : High sensivity.lcm  
 Série : Analysis20240628\_134759.lcb  
 Fliale # : 1-8  
 Vol. d'injection : 5 uL  
 Masse : 158 mg  
 Vol. d'extraction : 20 mL  
 Dilution : 10  
 Acquis le : 28/06/2024 13:59:45  
 Validé le : 28/06/2024 15:00:27

Limite de quantification : 0,01%  
 Acquis par : Glouannec Alan  
 Validé par : Glouannec Alan

### Chromatogram

mV



### Résultats quantitatifs

Detector A		
Name	Ret. Time	Dry weight %
CBDVA	2,213	0,07
CBDV	2,448	0,06
CBDA	3,077	3,35
CBGA	3,276	8,76
CBG	3,413	10,01
CBD	3,589	15,99
H4CBD	--	<LOQ
THCV	3,909	0,03
THCVA	5,063	0,02
CBN	5,287	23,63
d9-THC	6,625	0,16
d8-THC	--	<LOQ
CBL	--	<LOQ
CBC	--	<LOQ
THCA	8,879	0,15
CBCA	10,177	0,28

Total THC	0,29	%
Total CBD	18,93	%
Total CBG	17,69	%
Total THCVA	0,05	%

Les résultats de cette analyse ne sont valables que pour l'échantillon ayant été fourni au laboratoire.  
 Un échantillon sera conservé pour une période de 3 mois après analyse si une quantité suffisante a été fournie au laboratoire.

<LOQ = Inférieur à la limite de quantification

**Laboratoire d'analyse de la société**  
**TM Nature distribution**  
**99 Rue des Fleurs - 73170 Yenne**  
**Tel: 06 38 05 83 51**  
**E-mai : contact@test-cbd.com**  
**n°Siret : 84841988300030**