

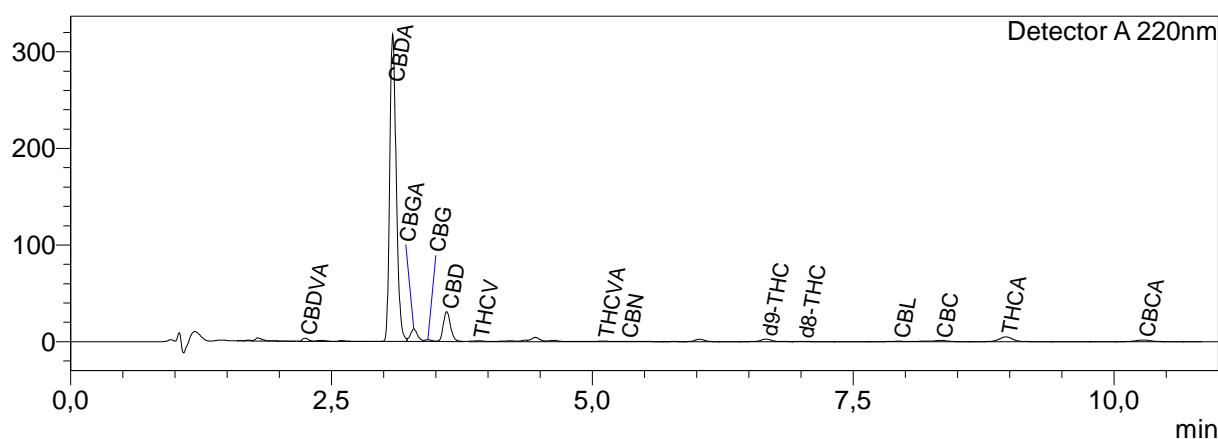
## Information produit

Nom produit : Candy kush  
 Société : Cane distribution  
 Donnée : Data\_20250109\_Cane distribution\_Candy kush\_001.lcd  
 Méthode : High\_sensivity.lcm  
 Série : Analysis20250109\_172835.lcb  
 Flotte # : 1-38  
 Vol. d'injection : 5 uL  
 Masse : 226 mg  
 Vol. d'extraction : 20 mL  
 Dilution : 10  
 Acquis le : 09/01/2025 14:25:43  
 Validé le : 09/01/2025 16:03:07

Limite de quantification : 0,01%  
 Acquis par : Glouannec Alan  
 Validé par : Glouannec Alan

## Chromatogram

mV



## Résultats quantitatifs

Detector A		
Name	Ret. Time	Dry weight %
CBDVA	2,248	0,08
CBDV	--	<LOQ
CBDA	3,087	7,86
CBGA	3,290	0,34
CBG	3,425	0,06
CBD	3,605	0,97
H4CBD	--	<LOQ
THCV	3,907	0,04
THCVA	5,101	0,03
CBN	5,325	0,01
d9-THC	6,664	0,13
d8-THC	7,014	0,01
CBL	7,935	0,03
CBC	8,340	0,07
THCA	8,964	0,18
CBCA	10,279	0,36

Total THC	0,28	%
Total CBD	7,87	%
Total CBG	0,35	%
Total CBN	0,01	%

Les résultats de cette analyse ne sont valables que pour l'échantillon ayant été fourni au laboratoire.  
 Un échantillon sera conservé pour une période de 3 mois après analyse si une quantité suffisante a été fournie au laboratoire.

<LOQ = Inférieur à la limite de quantification

**Laboratoire d'analyse de la société**  
**TM Nature distribution**  
**99 Rue des Fleurs - 73170 Yenne**  
**Tel: 06 38 05 83 51**  
**E-mai : contact@test-cbd.com**  
**n°Siret : 84841988300030**